



via Lorenzoni 2/b - 34072 Gradisca d'Isonzo (GO)
studio@artesarchitettura.com - studio@pec.artesarchitettura.com
tel. 048193732 - www.artesarchitettura.com
c.f./p.i. 01156110312

COMUNE DI SAVOGNA D'ISONZO
OBČINA SOVODNJE OB SOČI

**OPERE DI ADEGUAMENTO NORMATIVO
E ABBATTIMENTO BARRIERE ARCHITETTONICHE
DEL MUNICIPIO DI SAVOGNA D'ISONZO.
CUP I59H20000040002.**

- PROGETTO DEFINITIVO/ESECUTIVO -

IE2	PROGETTO: SCHEMI UNIFILARI				
	PRAT.	REV.	DATA	EST.	VER.
	0194	00	01/04/2021	FF	BF

PROGETTISTI:

arch. Marcello Fiscelli



arch. Barbara Franco



COMMITTENTE:
COMUNE DI SAVOGNA D'ISONZO

COMMESSA:
SA-057-2021

QUADRO:
AVANQUADRO CONTATORE

CARATTERISTICHE QUADRO

IMPIANTO A MONTE

TENSIONE [V]	400	FREQ. [Hz]	50
CORRENTE NOM. DEL QUADRO [A]	63		
I _{cc} PRES. SUL QUADRO [kA]	9,5		
SISTEMA DI NEUTRO	TT		
DIMENSIONAMENTO SBARRE			
I _n [A]	63	I _{cc} [kA]	10
CARPENTERIA	RESINA		
CLASSE DI ISOLAMENTO	2	IP	55

NORMATIVA DI RIFERIMENTO

INTERRUTTORI SCATOLATI	<input checked="" type="checkbox"/>	— CEI EN 60947-2
INTERRUTTORI MODULARI	<input type="checkbox"/>	— CEI EN 60947-2
	<input type="checkbox"/>	— CEI EN 60898
CARPENTERIA	<input checked="" type="checkbox"/>	— CEI EN 61439-2
	<input type="checkbox"/>	— CEI 23-48 - CEI EN 60670-1
		— CEI 23-49 - CEI EN 60670-24
		— CEI 23-51

CLIENTE

PROGETTO

FILE **progetto [AQC].dwg**

ARCHIVIO

DATA 01/04/2021

REVISIONE R0.0

DISEGNATORE

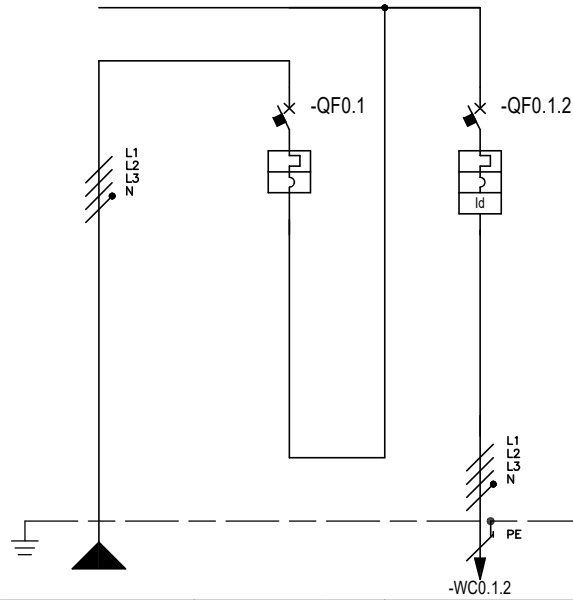
PAGINA 1

SEGUE 2

IMPIANTO

TAVOLA

Le potenze indicate negli schemi sono solo indicative, sarà onere dell'installatore di verificare le potenze effettive e il bilanciamento tra le fasi.



* Selettività
 ** Filiatura (valore in kA)

NUMERAZIONE MORSETTI		DISTRIBUZIONE		L1,L2,L3,NPE			1			2			L1,L2,L3,NPE		
DESCRIZIONE CIRCUITO		GENERALE AVANQUADRO			GENERALE AVANQUADRO			QUADRO ELETTRICO GENERALE							
TIPO APPARECCHIO					Magnetotermico			Magnetotermico							
INTERRUTTORE Icu - CEI EN 60947-2 Icn - CEI EN 60898-1	Icu [kA] / Icn [A]		10			10									
	N. POLI		4P			4P									
	CURVA/SGANCIATORE		C			C									
	I _r [A]		63			63									
	I _{sd} [A]		630			630									
DIFFERENZIALE	TIPO					Diff.			AC						
	I _{dn} [A]					0,5			Istantaneo						
CONTATTORE	TIPO														
	CLASSE														
TELERUTTORE	BOBINA [V]														
	N. POLI														
TERMICO	TIPO														
	I _{rth} [A]														
FUSIBILE	N. POLI														
	I _n [A]														
ALTRE APP.	TIPO														
	MODELLO														
CONDUTTURA	TIPO ISOLAMENTO		EPR			EPR									
	POSA		61			61									
	SEZIONE FASE-N-PE/PEN [mmq]		1x25 1x25 1x25			1x25 1x25 1x25									
	I _b [A]		53,1 91,7			53,1 91,7									
FONDO LINEA	I _{cc min} [kA]		6,7 9,5			2,2 6,1									
	I _{cc max} [kA]		3 0,1			25 0,5									
	LUNGHEZZA [m]														
	dV TOTALE [%]														
NOTE	FG16OM16-0,6/1 kV					FG16OM16-0,6/1 kV									
	Cca-s1b,d1,a1					Cca-s1b,d1,a1									

CLIENTE	PROGETTO	- FILE	progetto [AQC].dwg
	ARCHIVIO	- DATA	01/04/2021
	REVISIONE	R0.0	
IMPIANTO	DISEGNATORE	- PAGINA	2
	TAVOLA	SEGUE	

COMMITTENTE:
COMUNE DI SAVOGNA D'ISONZO

COMMESSA:
SA-057-2021

QUADRO:
QUADRO ELETTRICO GENERALE

CARATTERISTICHE QUADRO

IMPIANTO A MONTE
 [AQC]

TENSIONE [V]	400	FREQ. [Hz]	50
CORRENTE NOM. DEL QUADRO [A]	100		
Icc PRES. SUL QUADRO [kA]	6,1		
SISTEMA DI NEUTRO	TT		
DIMENSIONAMENTO SBARRE			
In [A]	100	Icc [kA]	10
CARPENTERIA	METALLICA		
CLASSE DI ISOLAMENTO	1	IP	40

NORMATIVA DI RIFERIMENTO

INTERRUTTORI SCATOLATI	<input checked="" type="checkbox"/>	— CEI EN 60947-2
INTERRUTTORI MODULARI	<input type="checkbox"/>	— CEI EN 60947-2
	<input type="checkbox"/>	— CEI EN 60898
CARPENTERIA	<input checked="" type="checkbox"/>	— CEI EN 61439-2
	<input type="checkbox"/>	— CEI 23-48 - CEI EN 60670-1
		— CEI 23-49 - CEI EN 60670-24
		— CEI 23-51

CLIENTE

PROGETTO

- FILE progetto [Q01] [QGEN].dwg

ARCHIVIO

- DATA 01/04/2021 REVISIONE R0.0

DISEGNATORE

- PAGINA 1 SEGUE

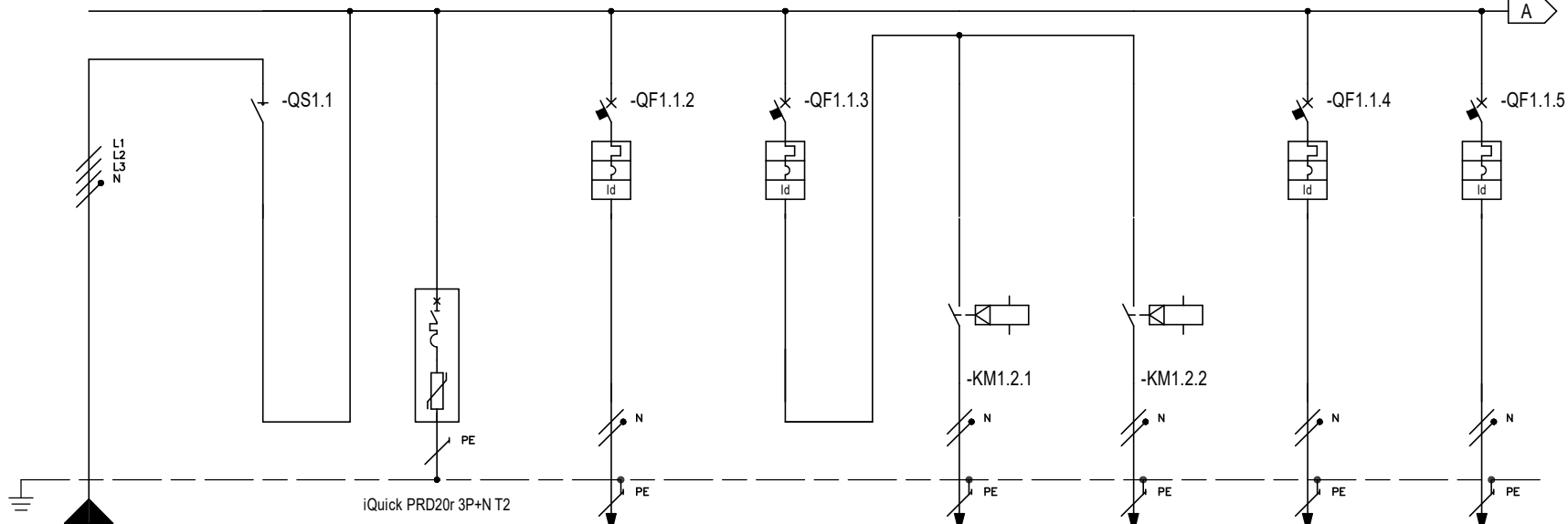
IMPIANTO

TAVOLA

————— —————

QUADRO ELETTRICO GIÀ ESISTENTE

Le potenze indicate negli schemi sono solo indicative, sarà onere dell'installatore di verificare le potenze effettive e il bilanciamento tra le fasi.

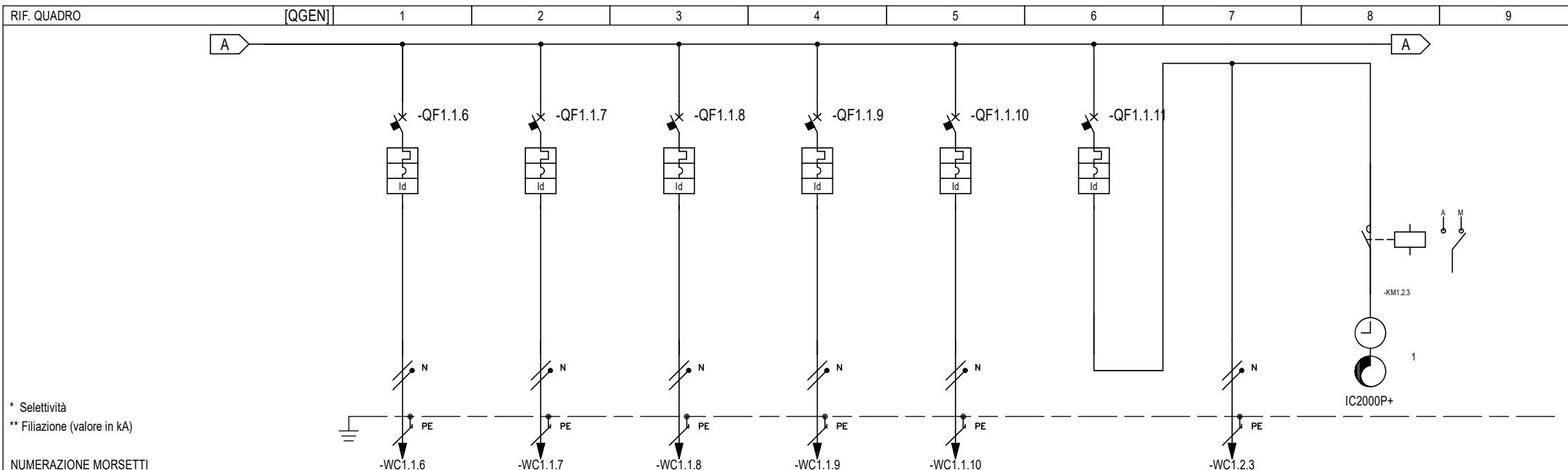


* Selettività
** Filiazione (valore in kA)

NUMERAZIONE MORSETTI

NUMERAZIONE CIRCUITO	DISTRIBUZIONE	L1L2L3NPE	1	L1L2L3N	2	L1L2L3NPE	3	L2NPE	4	L3NPE	5	L3NPE	6	L3NPE	7	L2NPE	8	L2NPE	
DESCRIZIONE CIRCUITO		GENERALE QUADRO	GENERALE QUADRO		SCARICATORE DI SOVRATENSIONE		LUCI DI SICUREZZA		LUCI SERVIZI		LUCI ATRIO		LUCI SCALE		LUCI UFFICI PIANO TERRA		LUCI BIBLIOTECA		
TIPO APPARECCHIO		Sezionatore				Magnetotermico			Magnetotermico						Magnetotermico			Magnetotermico	
INTERRUTTORE Icu - CEI EN 60947-2 Icn - CEI EN 60898-1	Icu [kA] / Icn [A]						6		6						6		6		
	N. POLI			4P	100		1P+N	10	1P+N	10					1P+N	10	1P+N	10	
	CURVA/SGANCIATORE						C		C						C		C		
	I _r [A]	t _r [s]					10		10						10		10		
	I _{sd} [A]	t _{sd} [s]					100		100						100		100		
DIFFERENZIALE	TIPO						Diff.	AC	Diff.	AC					Diff.	AC	Diff.	AC	
	I _{dn} [A]						0,03	Istantaneo	0,03	Istantaneo					0,03	Istantaneo	0,03	Istantaneo	
CONTATTORE TELERUTTORE	TIPO										iTL16	AC1	iTL16	AC1					
	BOBINA [V]										24-240ca	2P	10	24-240ca	2P	10			
TERMICO	TIPO																		
FUSIBILE	N. POLI																		
ALTRE APP.	TIPO																		
CONDUTTURIA	TIPO ISOLAMENTO		EPR	61			EPR	03			EPR	03	EPR	03	EPR	03	EPR	03	
	SEZIONE FASE-N-PE/PEN [mmq]		1x25	1x25	1x25		1x2,5	1x2,5	1x2,5		1x2,5	1x2,5	1x2,5	1x2,5	1x2,5	1x2,5	1x2,5	1x2,5	1x2,5
	I _b [A]	I _z [A]	53,1	91,7			2,4	31			2,4	31	2,4	31	2,4	31	2,4	31	
	U _n [V]	P [kW]	400	31,8		31,8	230	0,5		1	230	0,5	230	0,5	230	0,5	230	0,5	
FONDO LINEA	I _{cc} min [kA]		2,2	6,1			0,2	0,5			0,3	0,7	0,3	0,6	0,3	0,7	0,3	0,6	
	LUNGHEZZA [m]		25	0,5			30	1,1			20	0,9	25	1	20	0,9	25	1	
NOTE	FG16OM16-0,6/1 kV						FG17-450/750 V				FG17-450/750 V		FG17-450/750 V		FG17-450/750 V		FG17-450/750 V		
	Cca-s1b,d1,a1						Cca-s1b,d1,a1				Cca-s1b,d1,a1		Cca-s1b,d1,a1		Cca-s1b,d1,a1		Cca-s1b,d1,a1		

CLIENTE	PROGETTO	FILE	progetto [Q01] [QGEN].dwg
	ARCHIVIO	DATA	01/04/2021
IMPIANTO	REVISIONE	R0.0	
	DISEGNAZIONE	PAGINA	1
	TAVOLA	SEGUE	2

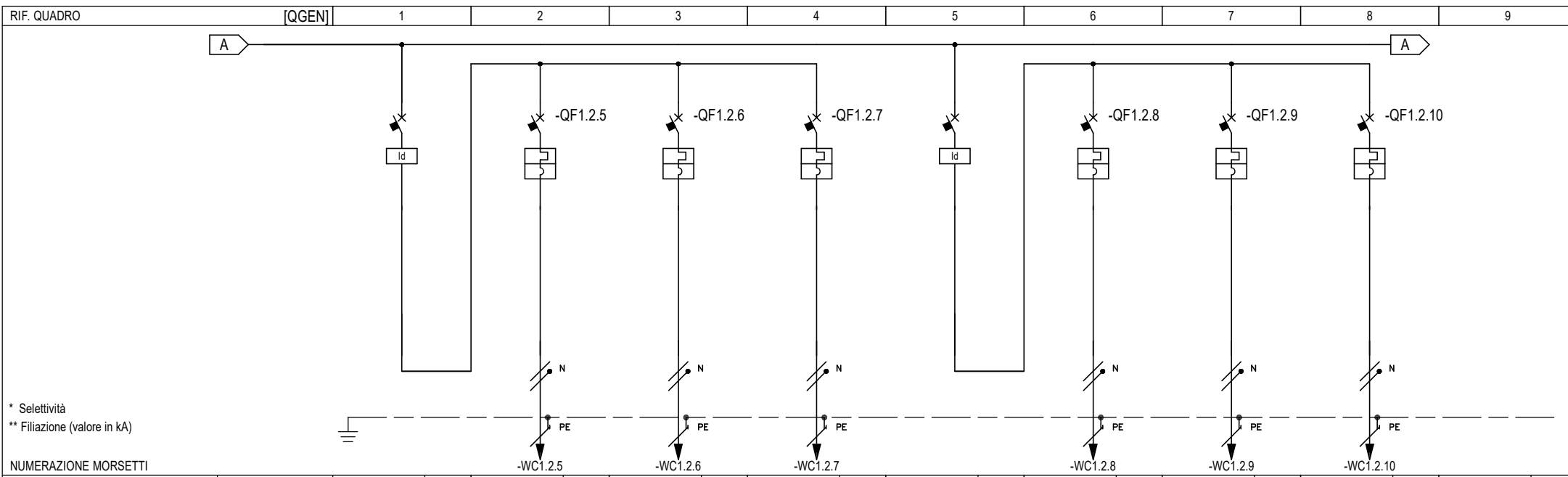


* Selettività
 ** Filiazione (valore in kA)

NUMERAZIONE MORSETTI

NUMERAZIONE CIRCUITO	DISTRIBUZIONE			9			10			11			12			13			14			15			16			
DESCRIZIONE CIRCUITO	LUCI ARCHIVIO			LUCI UFFICI PIANO PRIMO			11			LUCI SOFFITTA			LUCI CENTRALE TERMICA			LUCI ESTERNE			LUCI ESTERNE			OROLOGIO+ CREPUSCOLARE						
TIPO APPARECCHIO	Magnetotermico			Magnetotermico			Magnetotermico			Magnetotermico			Magnetotermico			Magnetotermico			Magnetotermico									
INTERRUTTORE Icu - CEI EN 60947-2 Icn - CEI EN 60898-1	Icu [kA] / Icn [A]		6		6		6		6		6		6		6		6											
	N. POLI	In [A]	1P+N 10		1P+N 10		1P+N 10		1P+N 10		1P+N 10		1P+N 10		1P+N 10		1P+N 10											
	CURVA/SGANCIATORE		C		C		C		C		C		C		C		C											
	Ir [A]	tr [s]	10		10		10		10		10		10		10		10											
	I _{sd} [A]	t _{sd} [s]	100		100		100		100		100		100		100		100											
DIFFERENZIALE	TIPO		Diff.		AC		Diff.		AC		Diff.		AC		Diff.		AC		Diff.		AC		ICT Na		AC7a			
	I _{dn} [A]	t _{dn} [ms]	0,03		Istantaneo		0,03		Istantaneo		0,03		Istantaneo		0,03		Istantaneo		0,03		Istantaneo		230ca		2P 20			
CONTATTORE TELERUTTORE	TIPO																											
	BOBINA [V]	N. POLI																										
TERMICO	TIPO																											
FUSIBILE	N. POLI																											
ALTRE APP.	TIPO																											
CONDUTTURA	TIPO ISOLAMENTO		EPR		03		EPR		03		EPR		03		EPR		03		EPR		03							
	SEZIONE FASE-N-PE/PEN [mmq]		1x2,5		1x2,5		1x2,5		1x2,5		1x2,5		1x2,5		1x2,5		1x2,5		1x2,5		1x2,5							
FONDO LINEA	I _b [A]		2,4		31		4,8		31		4,8		31		2,4		31		1		31		2,4		31			
	U _n [V]		230		0,5		230		1		230		1		230		0,5		230		0,2		0,5		230		0,5	
	I _{cc} min [kA]		0,3		0,7		0,4		0,9		0,3		0,7		0,2		0,5		0,3		0,7		0,2		0,4		0,4	
	LUNGHEZZA [m]		20		0,9		15		1,1		20		1,2		30		1,1		20		0,7		40		1,2			
NOTE			FG17-450/750 V Cca-s1b,d1,a1		FG17-450/750 V Cca-s1b,d1,a1		FG17-450/750 V Cca-s1b,d1,a1		FG17-450/750 V Cca-s1b,d1,a1		FG17-450/750 V Cca-s1b,d1,a1		FG17-450/750 V Cca-s1b,d1,a1		FG17-450/750 V Cca-s1b,d1,a1		FG17-450/750 V Cca-s1b,d1,a1		FG17-450/750 V Cca-s1b,d1,a1									

CLIENTE	PROGETTO	- FILE	progetto [Q01] [QGEN].dwg
	ARCHIVIO	- DATA	01/04/2021
IMPIANTO	DISEGNATORE	- PAGINA	2
		- REVISIONE	R0.0
		- SEGUE	3
	TAVOLA		

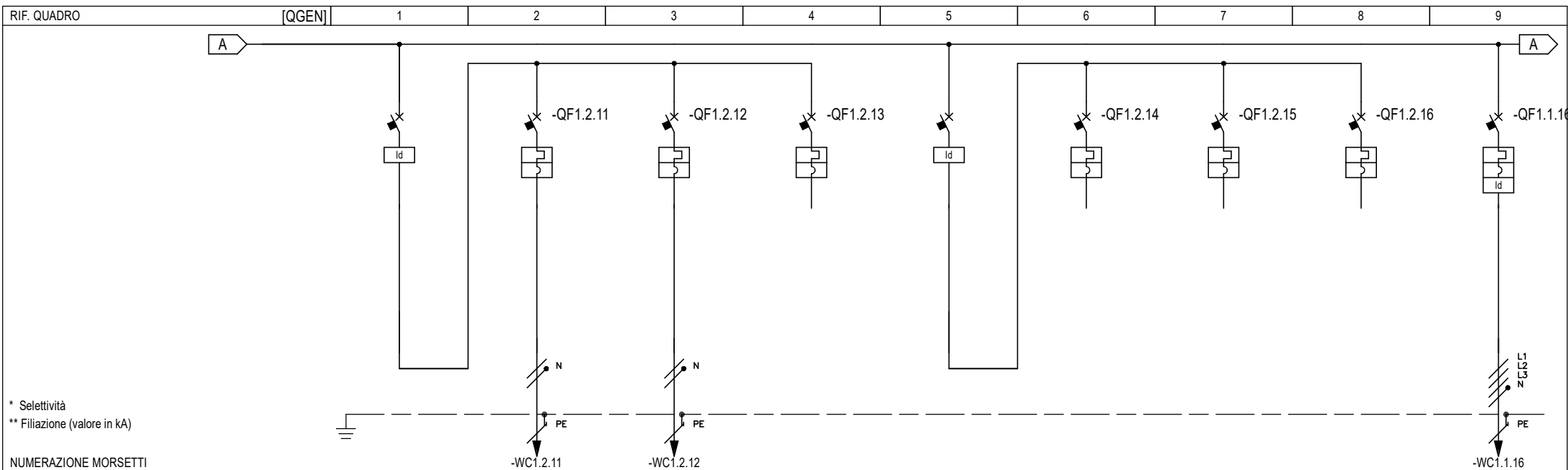


* Selettività
 ** Filiazione (valore in kA)

NUMERAZIONE MORSETTI

NUMERAZIONE CIRCUITO	DISTRIBUZIONE	17	L2N	18	L2NPE	19	L2NPE	20	L2NPE	21	L3N	22	L3NPE	23	L3NPE	24	L3NPE
DESCRIZIONE CIRCUITO	FM 1			PRESE TORRINI P.T.		PRESE AMBULATORIO		FOTOCOPIATORE		FM 2		PRESE BIBLIOTECA		PRESE TORRINI P1 RAGG		PRESE SOFFITTA	
TIPO APPARECCHIO	iID Tipo B-SI (2P)			Magnetotermico		Magnetotermico		Magnetotermico		Differenziale		Magnetotermico		Magnetotermico		Magnetotermico	
INTERRUTTORE	l _{cu} [kA] / l _{cn} [A]			6		6		6				6		6		6	
l _{cu} - CEI EN 60947-2	N. POLI	63		1P+N	16	1P+N	16	1P+N	16	2P	63	1P+N	16	1P+N	16	1P+N	16
l _{cn} - CEI EN 60898-1	CURVA/SGANCIATORE			C		C		C				C		C		C	
	l _r [A]			16		16		16				16		16		16	
	l _{sd} [A]			160		160		160				160		160		160	
	l _i [A]																
	l _g [A]																
DIFFERENZIALE	TIPO			L2N		B				L3N		B					
	l _{dn} [A]			0,03		Istantaneo				0,03		Istantaneo					
CONTATTORE	TIPO																
TELERUTTORE	BOBINA [V]																
	N. POLI																
TERMICO	TIPO																
	l _{rth} [A]																
FUSIBILE	N. POLI																
ALTRE APP.	TIPO																
	MODELLO																
CONDUTTURA	TIPO ISOLAMENTO			EPR	03	EPR	03	EPR	03			EPR	03	EPR	03	EPR	03
	SEZIONE FASE-N-PE/PEN [mmq]			1x4	1x4	1x4	1x4	1x4	1x4	1x4	1x4	1x4	1x4	1x4	1x4	1x4	1x4
	l _b [A]			14,5	42	4,8	42	4,8	42			9,7	42	14,5	42	4,8	42
	l _z [A]																
	U _n [V]		5	230	3	230	1	230	1	6		230	2	230	3	230	1
FONDO LINEA	l _{cc} min [kA]			0,4	0,9	0,4	0,9	0,4	0,9			0,4	0,9	0,6	1,3	0,3	0,8
	l _{cc} max [kA]																
	LUNGHEZZA [m]			25	2,1	25	1,1	25	1,1			25	1,6	15	1,5	30	1,2
NOTE				FG17-450/750 V Cca-s1b,d1,a1		FG17-450/750 V Cca-s1b,d1,a1		FG17-450/750 V Cca-s1b,d1,a1				FG17-450/750 V Cca-s1b,d1,a1		FG17-450/750 V Cca-s1b,d1,a1		FG17-450/750 V Cca-s1b,d1,a1	

CLIENTE	PROGETTO	- FILE	progetto [Q01] [QGEN].dwg
	ARCHIVIO	- DATA	01/04/2021 REVISIONE R0.0
IMPIANTO	DISEGNATORE	- PAGINA	3 SEGUE 4
		TAVOLA	

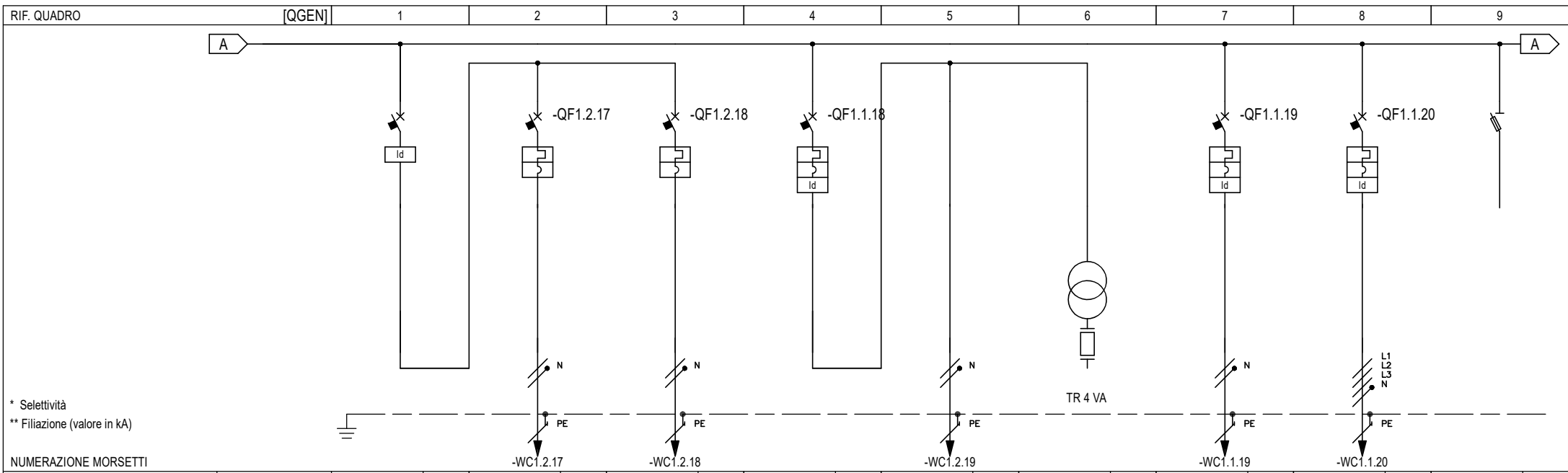


* Selettività
 ** Filiazione (valore in kA)

NUMERAZIONE MORSETTI

NUMERAZIONE CIRCUITO	DISTRIBUZIONE	25	L1N	26	L1NPE	27	L1NPE	28	L1NPE	29	L1N	30	L1NPE	31	L1NPE	32	L1NPE	33	L1L2L3NPE
DESCRIZIONE CIRCUITO	FM 3			PRESE TORRINI P1 SINDACO		PRESE SERVIZIO		RISERVA		RISERVA		RISERVA		RISERVA		RISERVA		FM CENTRALE TERMICA	
TIPO APPARECCHIO	Differenziale			Magnetotermico		Magnetotermico		Magnetotermico		Differenziale		Magnetotermico		Magnetotermico		Magnetotermico		Magnetotermico	
INTERRUTTORE	Icu [kA] / Icn [A]			6		6		6		2P 63		6		6		6		6	
Icu - CEI EN 60947-2	N. POLI	In [A]	2P 63	1P+N	16	1P+N	16	1P+N	16	2P	63	1P+N	16	1P+N	16	1P+N	16	4P	25
Icn - CEI EN 60898-1	CURVA/SGANCIATORE			C		C		C				C		C		C		C	
	Ir [A]	tr [s]		16		16		16				16		16		16		25	
	Istd [A]	tsd [s]		160		160		160				160		160		160		250	
	Ii [A]																		
	Ig [A]	tg [s]																	
DIFFERENZIALE	TIPO	CLASSE	L1N B							L1N B								Diff.	AC
	I _{dn} [A]	tdn [ms]	0,03 Istantaneo							0,03 Istantaneo								0,03	Istantaneo
CONTATTORE	TIPO	CLASSE																	
TELERUTTORE	BOBINA [V]	N. POLI	In [A]																
TERMICO	TIPO	I _{rth} [A]																	
FUSIBILE	N. POLI	In [A]																	
ALTRE APP.	TIPO	MODELLO																	
CONDUTTURA	TIPO ISOLAMENTO	POSA		EPR 03		EPR 03												EPR 03	
	SEZIONE FASE-N-PE/PEN [mmq]			1x4 1x4 1x4		1x4 1x4 1x4												1x10 1x10 1x10	
	I _b [A]	I _z [A]		14,5 42		4,8 42												3,2 66	
	U _n [V]	P [kW]	4	230 3		230 1												400 2	
FONDO LINEA	I _{cc} min [kA]	I _{cc} max [kA]		0,5 1,1		0,4 0,9												0,9 3,4	
	LUNGHEZZA [m]	dV TOTALE [%]		20 1,8		25 1,1												20 0,6	
NOTE				FG17-450/750 V Cca-s1b,d1,a1		FG17-450/750 V Cca-s1b,d1,a1												FG17-450/750 V Cca-s1b,d1,a1	

CLIENTE	PROGETTO	FILE	progetto [Q01] [QGEN].dwg
	ARCHIVIO	DATA	01/04/2021
	REVISIONE	R0.0	
IMPIANTO	DISEGNATORE	PAGINA	4
	SEGUE	5	
	TAVOLA		

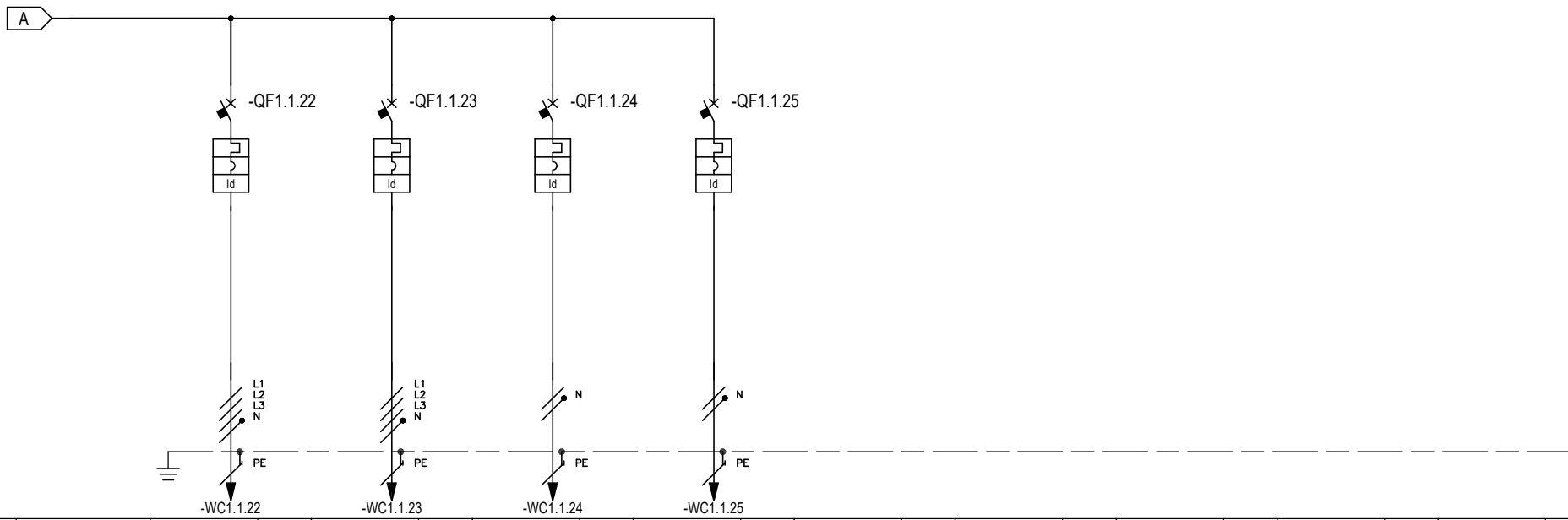


* Selettività
 ** Filiazione (valore in kA)

NUMERAZIONE MORSETTI

NUMERAZIONE CIRCUITO	DISTRIBUZIONE	34	L1N	35	L1NPE	36	L1NPE	37	L1NPE	38	L1NPE	39	L1NPE	40	L1NPE	41	L1L2L3NPE	42	L1L2L3NPE	
DESCRIZIONE CIRCUITO		GENERALE BOILER		BOILER		BOILER BIBLIOTECA		CITOFONO		CITOFONO		TRASFORMATORE		CENTRALINO TELEFONICO		MAGAZZINO ESTERNO		AUSILIARI		
TIPO APPARECCHIO		Differenziale		Magnetotermico		Magnetotermico		Magnetotermico		Magnetotermico		Magnetotermico		Magnetotermico		Magnetotermico		Fusibile		
INTERRUTTORE Icu - CEI EN 60947-2 Icn - CEI EN 60898-1	Icu [kA] / Icn [A]			6		6		6						6		6				
	N. POLI	2P	63	1P+N	16	1P+N	10	1P+N	6					1P+N	10	4P	16			
	CURVA/SGANCIATORE				C		C		C						C		C			
	Ir [A]	tr [s]			16		10		6						10		16			
	I _{sd} [A]	t _{sd} [s]			160		100		60						100		160			
Ii [A]	tg [s]																			
DIFFERENZIALE	TIPO	L1N	B					Diff.	AC					Diff.	AC	Diff.	AC			
	I _{dn} [A]	tdn [ms]	0,03	Istantaneo					0,03	Istantaneo					0,03	Istantaneo	0,03	Istantaneo		
CONTATTORE TELERUTTORE	TIPO	CLASSE																		
	BOBINA [V]	N. POLI	I _n [A]																	
TERMICO	TIPO	I _{rth} [A]																		
FUSIBILE	N. POLI	I _n [A]																		
ALTRE APP.	TIPO	MODELLO																		
CONDUTTURA	TIPO ISOLAMENTO	POSA		EPR		03		EPR		03		EPR		03		EPR		03		
	SEZIONE FASE-N-PE/PEN [mmq]			1x4	1x4	1x4	1x2,5	1x2,5	1x2,5			1x2,5	1x2,5	1x2,5	1x4	1x4	1x4			
FONDO LINEA	I _b [A]	I _z [A]			4,8	42	2,4	31			3,9	31			4,8	31	3,2	37		
	U _n [V]	P [kW]	1,5		230	1	230	0,5	0,8		230	0,8			230	1	400	2		
	I _{cc} min [kA]	I _{cc} max [kA]			0,5	1,1	0,3	0,7			0,3	0,6			0,3	0,6	0,3	1,2		
	LUNGHEZZA [m]	dV TOTALE [%]			20	1	20	0,9			25	1,2			25	1,4	40	0,8		
NOTE				FG17-450/750 V Cca-s1b,d1,a1		FG17-450/750 V Cca-s1b,d1,a1				FG17-450/750 V Cca-s1b,d1,a1				FG17-450/750 V Cca-s1b,d1,a1		FG17-450/750 V Cca-s1b,d1,a1				

CLIENTE	PROGETTO	- FILE	progetto [Q01] [QGEN].dwg
	ARCHIVIO	- DATA	01/04/2021
IMPIANTO	REVISIONE	- PAGINA	5
	SEGUE	- SEGUE	6
TAVOLA			



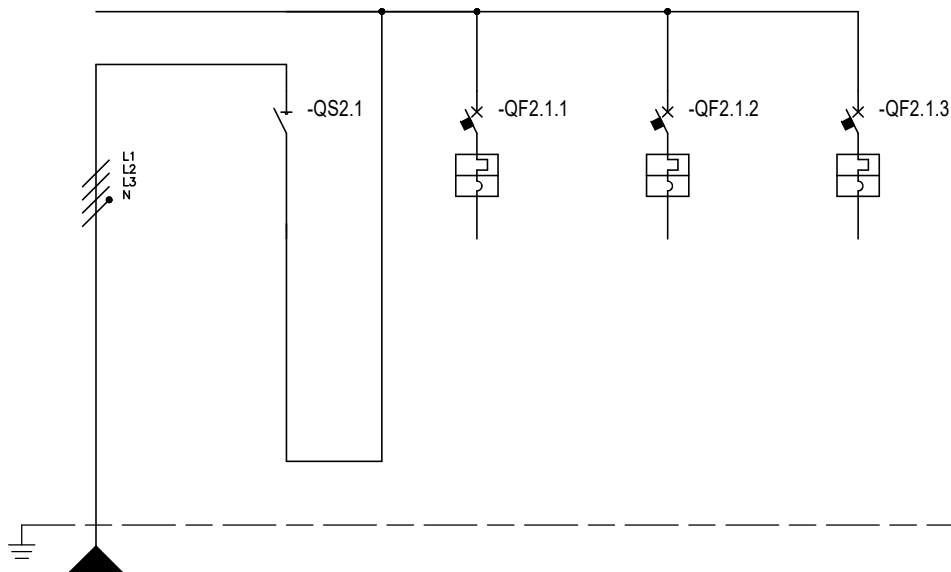
* Selettività
 ** Filiazione (valore in kA)

NUMERAZIONE MORSETTI

NUMERAZIONE CIRCUITO	DISTRIBUZIONE	43	L1L2L3NPE	44	L1L2L3NPE	45	L3NPE	46	L1NPE										
DESCRIZIONE CIRCUITO		ALIM. GRUPPO DI CONTINUITÀ		MACCHINA ESTERNA CONDIZIONAMENTO		MACCHINE INTERNE CONDIZIONAMENTO		QUADRO E DISPLAY CONDIZIONAMENTO											
TIPO APPARECCHIO		Magnetotermico		Magnetotermico		Magnetotermico		Magnetotermico											
INTERRUTTORE Icu - CEI EN 60947-2 Icn - CEI EN 60898-1	Icu [kA] / Icn [A]	6		6		4,5		4,5											
	N. POLI	4P		4P		1P+N		1P+N											
	CURVA/SGANCIATORE		C		C		C		C										
	Ir [A]	25		20		16		16											
	I _{sd} [A]	250		200		160		160											
	Ii [A]																		
DIFFERENZIALE	TIPO	Diff. AC		Diff. AC		Diff. AC		Diff. AC											
	I _{dn} [A]	0,03		0,03		0,03		0,03											
CONTATTORE TELERUTTORE	TIPO																		
	BOBINA [V]																		
TERMICO	TIPO																		
FUSIBILE	N. POLI																		
ALTRE APP.	TIPO																		
CONDUTTURA	TIPO ISOLAMENTO	EPR		EPR		EPR		EPR											
	SEZIONE FASE-N-PE/PEN [mmq]	1x10	1x10	1x10	1x6	1x6	1x6	1x4	1x4	1x4	1x4	1x4	1x4						
	I _b [A]	0		3,2		4,8		1,4		0,3									
	Un [V]	400		400		230		230		0,3									
FONDO LINEA	I _{cc min} [kA]	2		0,5		0,5		0,5		1,1									
	LUNGHEZZA [m]	1		30		20		20		0,7									
NOTE		FG17-450/750 V Cca-s1b,d1,a1		FG17-450/750 V Cca-s1b,d1,a1		FG17-450/750 V Cca-s1b,d1,a1		FG17-450/750 V Cca-s1b,d1,a1											

CLIENTE	PROGETTO	- FILE	progetto [Q01] [QGEN].dwg
	ARCHIVIO	- DATA	01/04/2021
	DISEGNATORE	- PAGINA	6
IMPIANTO	REVISIONE	-	R0.0
	SEGUE	-	7
	TAVOLA		

QGEN-C
QUADRO ELETTRICO
GENERALE CONTINUITÀ
(PREDISPOSIZIONE)



* Selettività
 ** Filiazione (valore in kA)

NUMERAZIONE MORSETTI

NUMERAZIONE CIRCUITO	DISTRIBUZIONE	L1L2L3NPE	1	L1L2L3N	2	L1NPE	3	L1NPE	4	L1NPE									
DESCRIZIONE CIRCUITO		INGRESSO GRUPPO DI CONTINUITÀ	INGRESSO GRUPPO DI CONTINUITÀ		PRESE PRIVILEGIATE P1		PRESE PRIVILEGIATE P1		PRESE PRIVILEGIATE PT										
TIPO APPARECCHIO			Sezionatore		iC40 a		iC40 a		iC40 a										
INTERRUTTORE Icu - CEI EN 60947-2 Icn - CEI EN 60898-1	Icu [kA] / Icn [A]				6		6		6										
	N. POLI	In [A]	4P	100	1P+N	16	1P+N	16	1P+N	16									
	CURVA/SGANCIATORE				C		C		C										
	Ir [A]	tr [s]			16		16		16										
	I _{sd} [A]	t _{sd} [s]			160		160		160										
	Ii [A]																		
DIFFERENZIALE	TIPO	CLASSE																	
	I _{dn} [A]	t _{dn} [ms]																	
CONTATTORE TELERUTTORE	TIPO	CLASSE																	
	BOBINA [V]	N. POLI	In [A]																
TERMICO	TIPO	I _{rth} [A]																	
FUSIBILE	N. POLI	In [A]																	
ALTRE APP.	TIPO	MODELLO																	
CONDUTTURA	TIPO ISOLAMENTO	POSA	EPR	03															
	SEZIONE FASE-N-PE/PEN [mmq]		1x10	1x10	1x10														
	I _b [A]	I _z [A]	0	66															
	U _n [V]	P [kW]	400																
FONDO LINEA	I _{cc} min [kA]	I _{cc} max [kA]	2	5,9															
	LUNGHEZZA [m]	dV TOTALE [%]	1	0,5															
NOTE		FG17-450/750 V Cca-s1b,d1,a1																	

CLIENTE	PROGETTO	FILE	progetto [QGEN-U].dwg
	ARCHIVIO	DATA	01/04/2021
IMPIANTO	DISEGNATORE	PAGINA	7
		TAVOLA	
		REVISIONE	R0.0
		SEGUE	